

CITTADINI PER IL CLIMA

TUTTI POSSIAMO CONTRIBUIRE A CONTRASTARE IL RISCALDAMENTO GLOBALE RIDUCENDO LE EMISSIONI DI GAS SERRA, ADOTTANDO COMPORTAMENTI ATTENTI E *BUONE PRATICHE* GIÀ ATTUATE CON SUCCESSO DA ALTRI. MOLTE DI QUESTE AZIONI MIGLIORANO ANCHE L'AMBIENTE E FAVORISCONO IL BENESSERE.

CLIMA E OBIETTIVI CLIMATICI

L'aumento di ondate di calore, trombe d'aria, "bombe" d'acqua, fenomeni periodici di siccità, anche nel nostro territorio, fa vedere come il riscaldamento globale, causato dalle attività umane, si traduce alla fine in eventi estremi locali con danni a persone, economia e ambiente.

L'Unione Europea si è posta l'obiettivo di ridurre le emissioni di gas serra entro il 2030 del 55% rispetto al livello del 1990, per poi azzerarle entro il 2050. Ciò richiede una accelerazione delle azioni finora intraprese.

Ogni settore della società deve contribuire a questi obiettivi: i singoli cittadini e le famiglie come consumatori, le imprese come produttori e le Pubbliche Amministrazioni come facilitatori e decisori. Ognuno può essere un buon esempio per gli altri, tutti insieme possiamo raggiungere obiettivi ambiziosi.

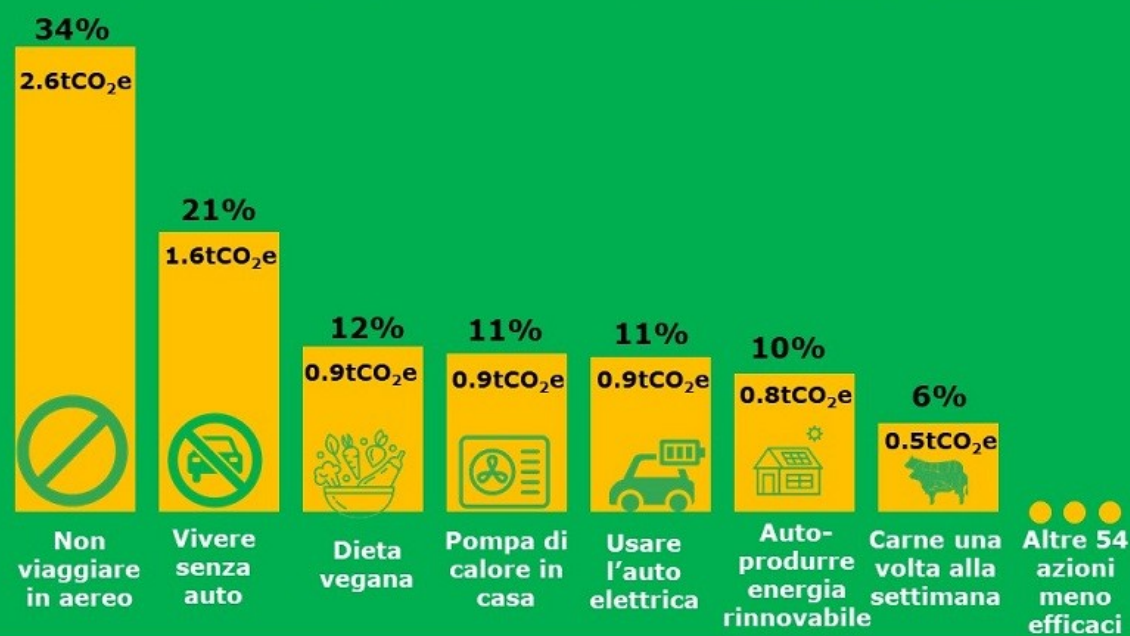
L'obiettivo della Rete per il Clima del Verbanio è attivare una strategia ed una politica climatica locale per diffondere le già numerose buone pratiche sviluppate localmente e estenderle a tutto il territorio, rafforzandole ed integrandole.



AZIONI PER RIDURRE LE NOSTRE EMISSIONI*

% dell'impronta carbonica media procapite/anno in Italia pari a 8 tonnellate di CO₂e (tCO₂e)

*Fonte: Data per UE estratti da Diana Ivanova et al 2020 Environ. Res. Lett. 15 093001, <https://doi.org/10.1088/1748-5376/ab8589>



Buone pratiche e incentivi a favore dell'ambiente globale e dell'economia locale

COME POSSONO IMPEGNARSI I CITTADINI

RISPARMIARE ENERGIA: COIBENTAZIONE (CAPPOTTO, TETTO) E INFISSI



Migliorare l'isolamento termico degli edifici comporta un notevole risparmio energetico e rende la casa più confortevole sia d'inverno che d'estate. Gli interventi sull'isolamento termico degli edifici possono essere effettuati "a costo zero" con rimborso fiscale fino al 110%.

RISPARMIARE ENERGIA: POMPE DI CALORE

La pompa di calore è una tecnologia molto efficiente per riscaldare e per raffrescare la casa, e si alimenta con l'energia elettrica. Se l'energia elettrica è prodotta da fonti rinnovabili, per esempio un impianto fotovoltaico, anche riscaldamento e raffrescamento non causeranno emissioni di gas serra.



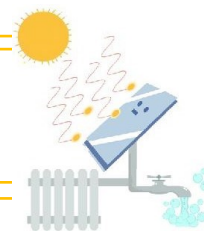
AUTOPRODURRE ENERGIA ELETTRICA: FOTOVOLTAICO



Il fotovoltaico è una tecnologia consolidata per produrre energia elettrica ricavandola dalla radiazione solare. Il rendimento dei pannelli è garantito almeno per 20 anni. Un tipico impianto domestico ora costa tra i 4.000 e i 7.000 Euro a seconda della complessità.

AUTOPRODURRE ENERGIA TERMICA: PANNELLI SOLARI PER ACQUA CALDA

Il solare termico è un sistema semplice per riscaldare l'acqua sanitaria con l'energia del sole.



ACQUISTARE ENERGIA DA SOLE FONTI RINNOVABILI CERTIFICATE

È possibile scegliere un fornitore di energia da sole fonti rinnovabili certificate a tariffe competitive.

UTILIZZARE LE APPARECCHIATURE IN MODO EFFICIENTE

Possiamo ridurre i consumi energetici scegliendo apparecchi di classe A e superiore, spegnendoli quando non in utilizzo (no stand-by), spegnendo la luce quando non serve, preferendo lampadine LED, utilizzando un termostato regolabile che riduca l'utilizzo degli impianti di riscaldamento e raffrescamento.



FAR PARTE DI UNA COMUNITÀ ENERGETICA

Singoli cittadini, Enti Pubblici e imprese possono dar vita ad una comunità energetica per condividere gli impianti di produzione e conservazione dell'energia, che viene così autoprodotta ed autoconsumata. Con beneficio per l'ambiente, perché l'energia è prodotta da fonti rinnovabili, e risparmiando sui costi grazie agli incentivi previsti dalla legge.

SE SI UTILIZZA UNA STUFA A LEGNA/PELLET, PASSARE AD UN MODELLO AD ALTA EFFICIENZA

Sostituire una vecchia caldaia a legna con un modello classificato ad elevato rendimento permette di riscaldare gli ambienti con maggiore efficienza e ridurre le emissioni di polveri sottili.



ADOPTARE LE PICCOLE CENTRALI IDROELETTRICHE IN DISUSO

Nel nostro territorio vi sono molte piccole centrali idroelettriche che sono abbandonate da decenni. Grazie all'azionariato popolare, un gruppo di cittadini può riunirsi in una cooperativa e finanziarne la ricostruzione e gestione.

COME POSSONO IMPEGNARSI I CITTADINI

PREDILIGERE ALIMENTI A BASE VEGETALE

Limitare il consumo di carne, soprattutto bovina e di latticini, prediligere uova e alimenti proteici vegetali, aiuta a ridurre di molto le emissioni dovute alla nostra dieta. La filiera della carne rappresenta infatti il 15% delle emissioni globali. I legumi sono una valida alternativa e accorciano la filiera alimentare.



RIDURRE LO SCARTO ALIMENTARE

Molti negozi offrono sconti particolari per prodotti in scadenza, spesso ancora buoni per diversi giorni. I negozianti possono anche affiliarsi all'app gratuita "Too Good To Go" per promuovere i prodotti in scadenza di giorno in giorno tramite "pacchi sorpresa" che i clienti possono ritirare ad un prezzo ridotto.

RIDURRE L'ACQUISTO DI IMBALLAGGI.

Prediligere prodotti alla spina o poco confezionati.



PREDILIGERE PRODOTTI LOCALI E BIOLOGICI

Scegliendo prodotti locali riduciamo i trasporti ed i confezionamenti e stimoliamo l'economia locale. Scegliendo prodotti biologici limitiamo la presenza di residui chimici nel cibo e l'impiego di fertilizzanti e pesticidi nella fase di coltivazione.

PREDILIGERE PRODOTTI DEL COMMERCIO EQUO E SOLIDALE

Il Commercio Equo e Solidale è una forma di commercio basata sul rispetto di criteri di sostenibilità sociale ed ambientale per prodotti come tè, caffè, cioccolato e zucchero che provengono da aree del mondo fortemente dominate dalla monocultura e dove gli abitanti pagano il prezzo più alto per le conseguenze del cambiamento climatico in termini di precarietà e perdita di risorse.



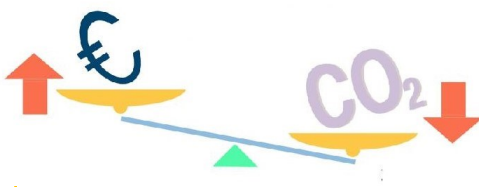
ECONOMIA CIRCOLARE

Prediligere prodotti usati, durevoli e riparabili aiuta ad evitare emissioni ed aiuta l'economia locale.



FINANZA SOSTENIBILE

I fondi etici, o sostenibili, sono strumenti di gestione del risparmio che canalizzano i capitali verso impieghi che rispondono a criteri ambientali, per esempio basse emissioni, e sociali.



COME POSSONO IMPEGNARSI I CITTADINI

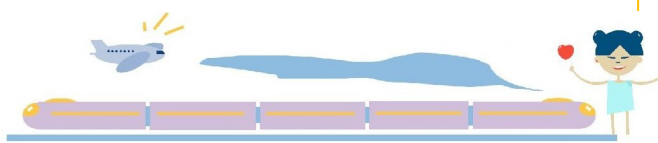


PREDILIGERE MOBILITÀ A ZERO EMISSIONI

Spostarsi a piedi o in bicicletta.

SCEGLIERE IL TRENO ANZICHÉ L'AEREO

Optare per il treno anziché l'aereo per i percorsi medio-lunghi permette un notevole risparmio di emissioni di CO₂.



PASSARE AD UN'AUTO ELETTRICA



Grazie agli attuali incentivi è possibile rottamare un'auto di almeno 10 anni e sostituirla con un'auto completamente elettrica a partire da euro 12.500. I risparmi sia economici che ambientali per l'intero ciclo di vita del veicolo sono notevoli rispetto ai veicoli a motore termico. I veicoli elettrici sono anche esenti dal bollo auto per 5 anni e permettono l'accesso in molte aree ZTL.

CONDIVIDERE MEZZI DI TRASPORTO: CAR SHARING E BIKE SHARING

In Lombardia sono presenti oltre 100 punti e-Vai, spesso posizionati presso le stazioni ferroviarie o nel centro delle città. Il servizio permette di noleggiare un'auto elettrica a 6 euro all'ora o 24 euro al giorno, assicurazione ed energia incluse.



CONDIVIDERE MEZZI DI TRASPORTO: EQUOSTOP



Si basa sulla condivisione delle auto che circolano sulle strade e che spesso trasportano una sola persona. È un sistema di car pooling istantaneo: l'equostoppista, espone sul ciglio della strada una "card" che attesta l'appartenenza ad una associazione del territorio.

CONDIVIDERE MEZZI DI TRASPORTO: APP BEPOOLER

per pendolari Italia-Svizzera. Attraverso una piattaforma online e di un'app, BePooler mette in contatto i colleghi di una stessa azienda, o di aziende vicine, per condividere il tragitto percorso in auto.



PREDILIGERE LE ATTIVITÀ A DISTANZA (SMARTWORKING)



Ove possibile, pianificare le attività lavorative e ricreative evitando gli spostamenti.

STILE DI GUIDA

Adottare uno stile di guida pacato permette di ridurre i consumi, incidenti e consumo delle pastiglie dei freni.



EVITARE L'ACQUISTO DI NUOVI VEICOLI AD ALTO CONSUMO



L'Agenzia Internazionale dell'Energia ha calcolato che l'aumento delle vendite di auto SUV è la seconda causa al mondo dell'aumento delle emissioni di CO₂ dal 2010 (dopo la produzione di energia da fonti fossili).

dove informarsi



<http://reteperilclimadelverbano.it/buone-pratiche-ind/>

I disegni sono di Luca Novelli e fanno parte della serie *Ciao sono Futura*, vera storia di un sogno sul domani